

EL CUIDADO ESTÉTICO Y SOLIDARIO DE LA PIEL DURANTE LOS TRATAMIENTOS ONCOLÓGICOS

Ricardo Enay
FUNDACIÓN | NATURA BISSÉ

MICROPIGMENTACIÓN ONCOLÓGICA

M^a Dolores Pérez Sancho

- ❑ Presidenta de AMEPO Asociación Micropigmentación Estética Paramédica y Oncológica de España
- ❑ Directora Servicio Micropigmentación Reconstructiva y Oncológica en Clínica Corachán





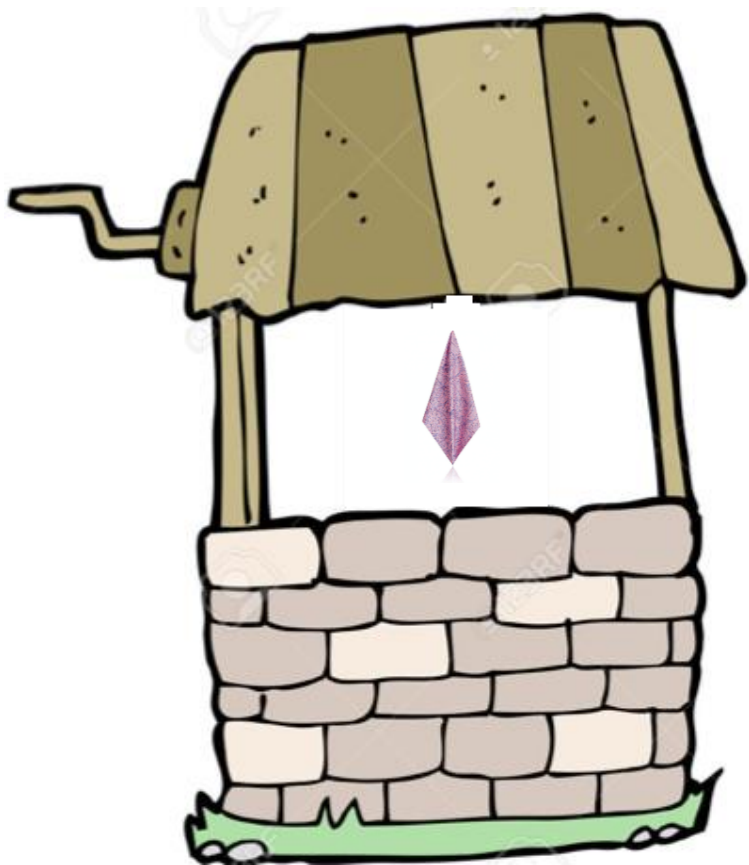
Fuente propia M^a Dolores Pérez Sancho

MICROPIGMENTACIÓN

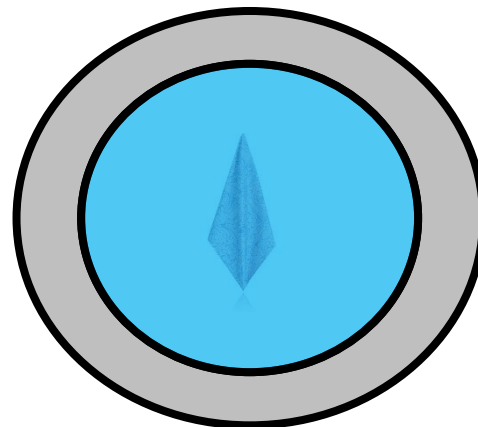
Consiste en introducir una serie de pigmentos debajo de la epidermis mediante unas punciones efectuadas con un dermógrafo

AGUJAS

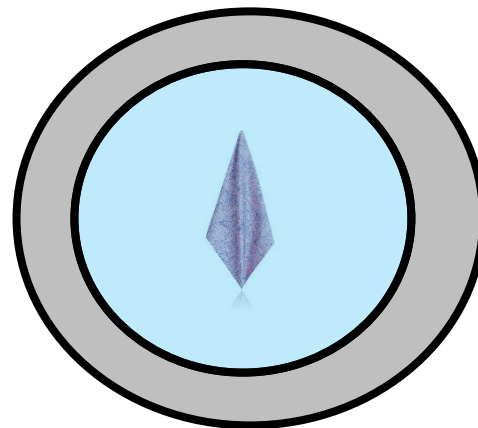


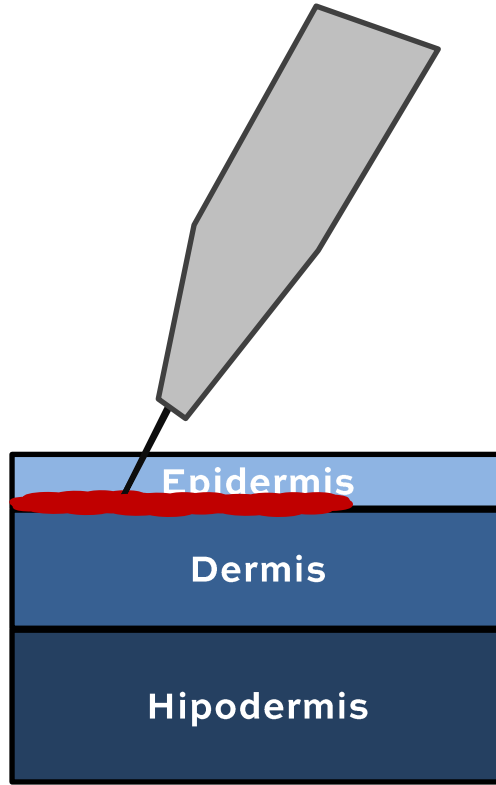


**Mucha
profundidad**

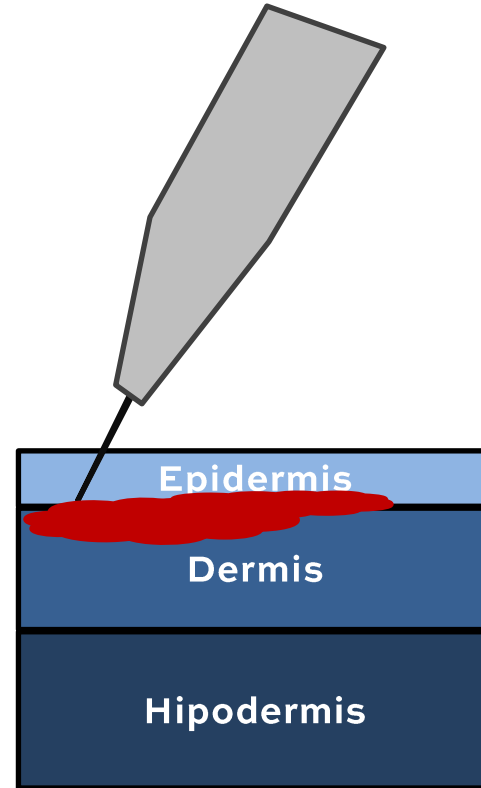


**Poca
profundidad**





Muchas revoluciones



Pocas revoluciones

MASTECTOMÍA



Fuente propia M^a Dolores Pérez Sancho

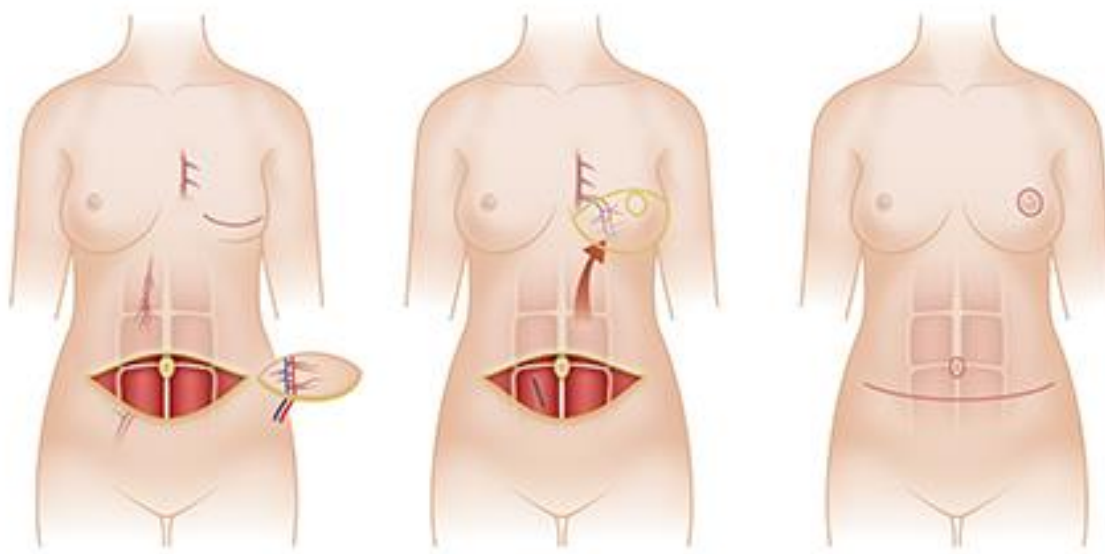
MASTECTOMÍA



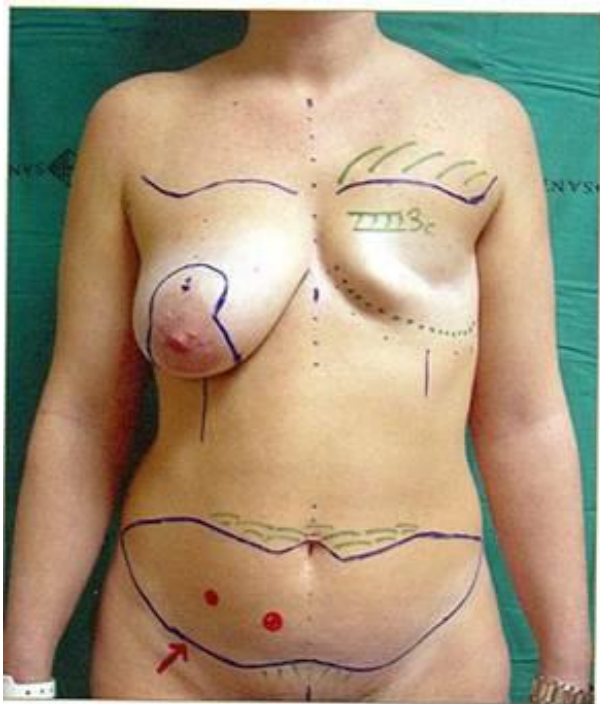
Fuente propia M^a Dolores Pérez Sancho

RECONSTRUCCIÓN MAMARIA

Técnica DIEP



Resultado final . Técnica DIEP

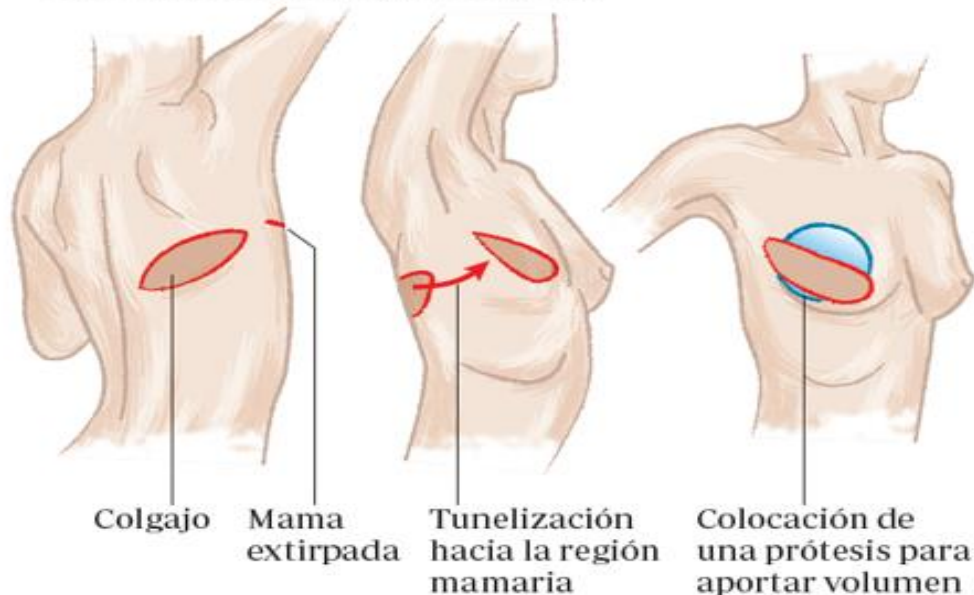




RECONSTRUCCIÓN MAMARIA

Dorsal ancho

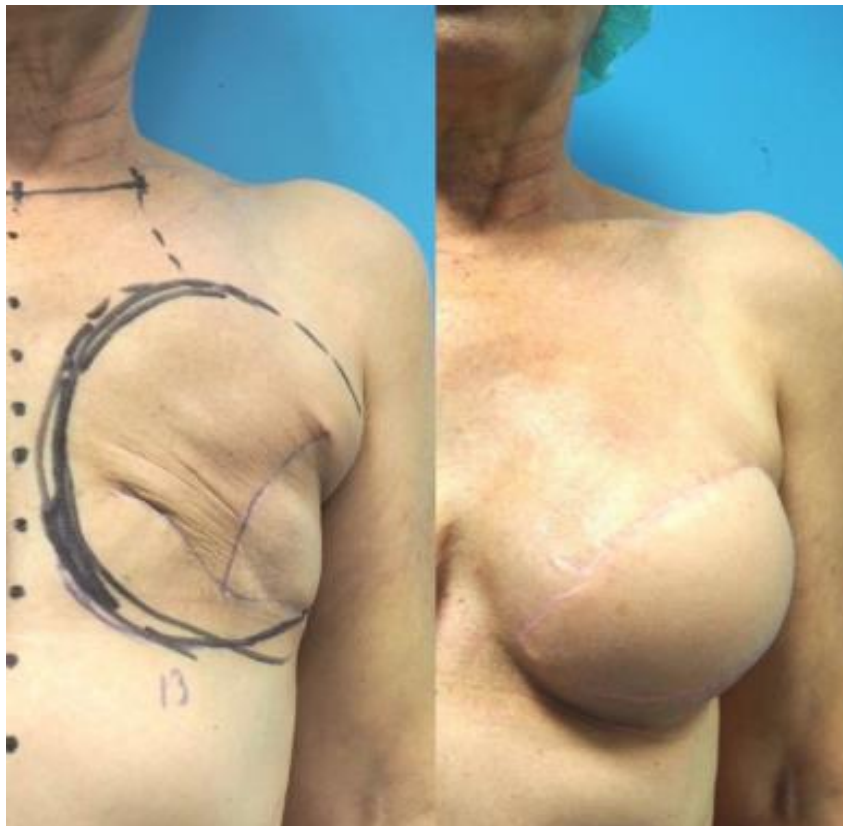
Se desplaza piel, grasa y músculo de la espalda hacia la región mamaria



DORSAL ANCHO

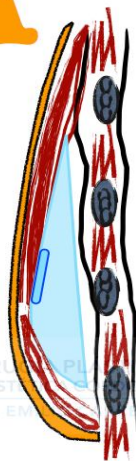


Fuente: GABKA C., Cirugía plástica y reconstructiva,
Editorial Amolca



EXPANSOR MAMARIO

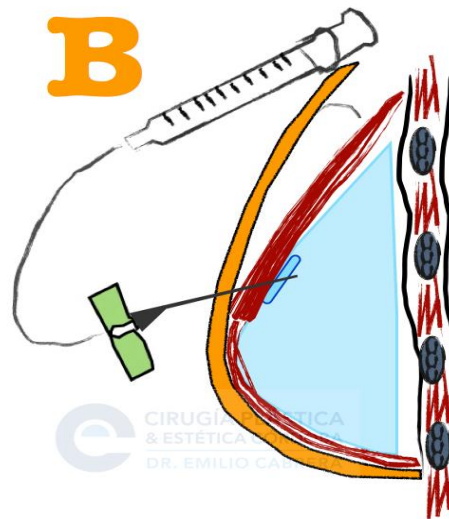
A



e CIRUGÍA PLÁSTICA
& ESTÉTICA
DR. EMILIO CARRERA

**A: Colocación de expansor
mamario detrás de los músculos
pectoral mayor y serrato anterior**

B



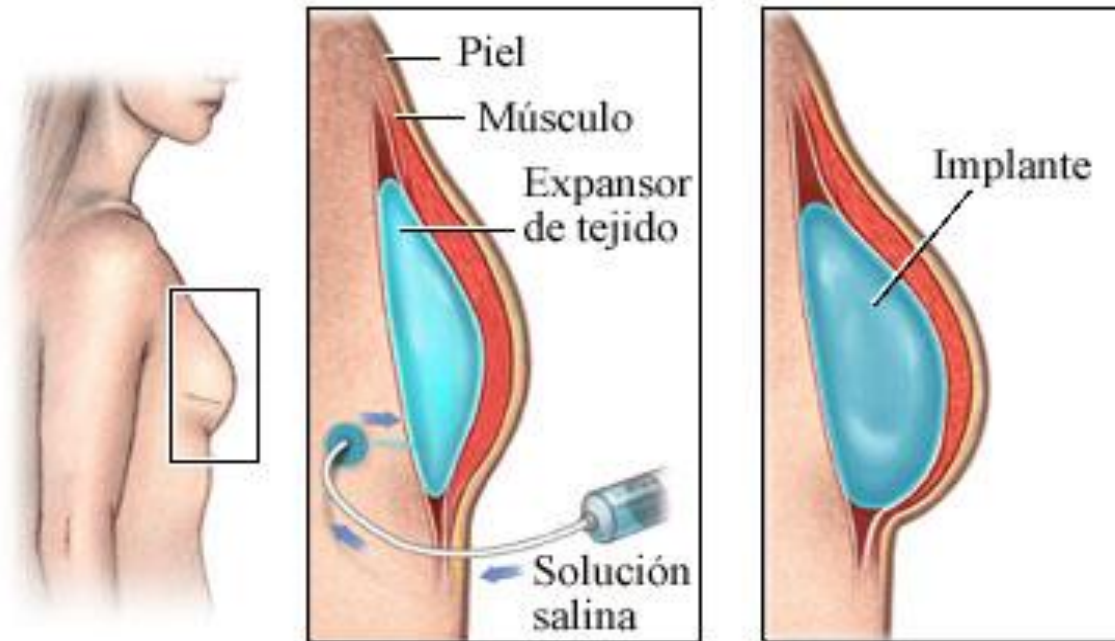
e CIRUGÍA PLÁSTICA
& ESTÉTICA
DR. EMILIO CARRERA

**B: Insuflado indoloro del
expansor mediante suero
fisiológico.**

EXPANSOR MAMARIO



Reconstrucción después de expansor





Paso a paso CREACIÓN DE PEZÓN

1



2



3



AREOLA POSTMASTECTOMÍA

Ausencia de una areola

- Parámetros: Color y forma basados en la areola natural
- Naturalidad y simetría

Ausencia de las dos areolas

- Parámetros: Color, forma y detalles de textura basados a las características morfológicas de la paciente
- Naturalidad y simetría

En los casos **en los que el pezón no está reconstruido**, crearemos con las tonalidades un efecto 3D que dará totalmente la apariencia de volumen en el pezón.

MICROPIGMENTACIÓN 1º SESIÓN



*Micropigmentación realizada por
M^a Dolores Pérez Sancho*

MICROPIGMENTACIÓN A LOS 30 DÍAS



MICROPIGMENTACIÓN 2º SESIÓN

CREACIÓN HIPERREALISMO



Fuente propia M^a Dolores Pérez Sancho

MICROPIGMENTACIÓN

2º sesión 3D





Micropigmentación para crear areola postmastectomía





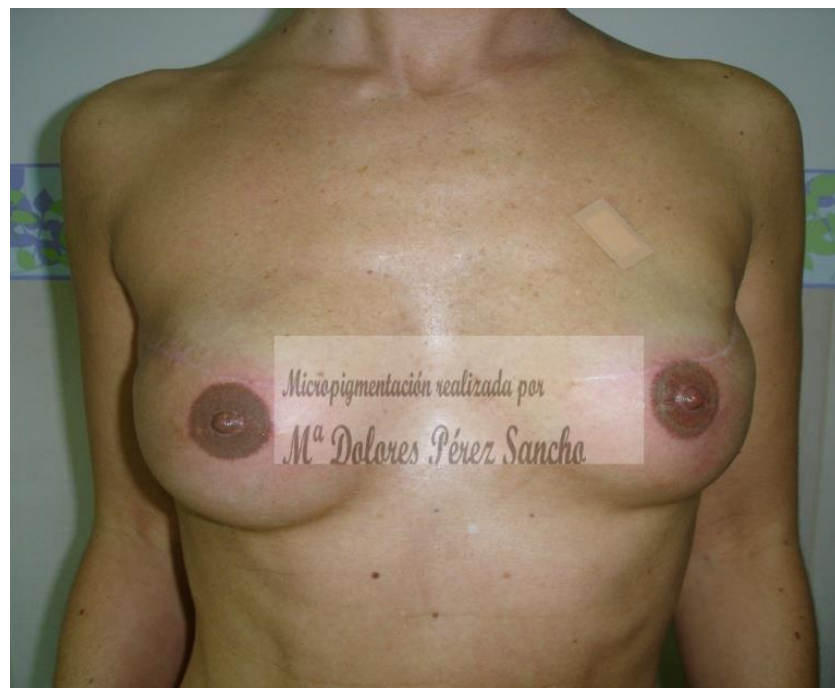
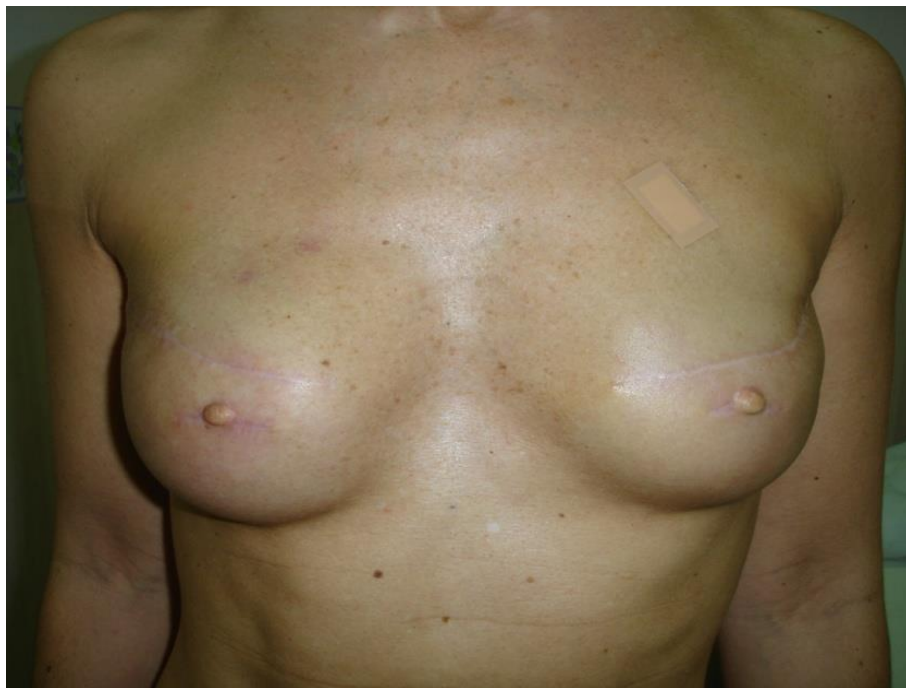




Fuente propia Mª Dolores Pérez Sancho

**IMPORTANTE CONSEGUIR SEMEJANZA DE
COLOR CON LA AREOLA CONTRALATERAL**

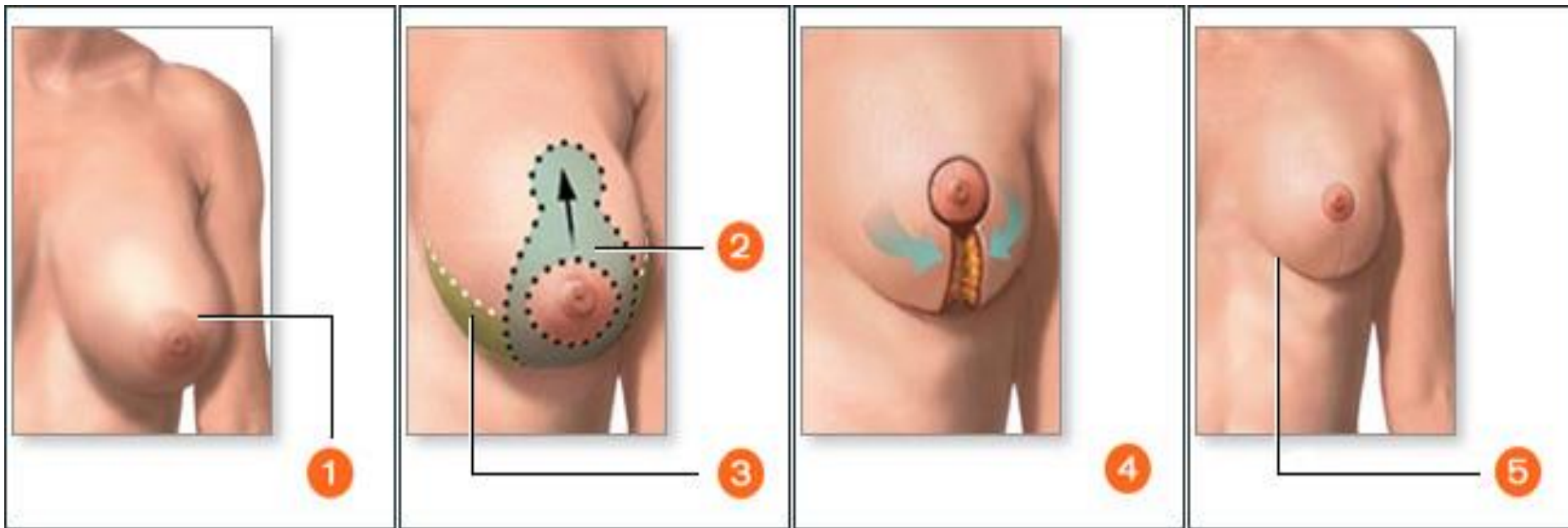
Micropigmentación para crear areolas postmastectomía bilateral



CAMUFLAJE DE CICATRICES DE LA MAMA CONTRALATERAL



REDUCCIÓN MAMAS



CICATRICES EN REDUCCIÓN MAMARIA



ELEVACIÓN MAMAS MASTOPEXIA



MASTOPEXIA PERIAREOLAR CLASICA

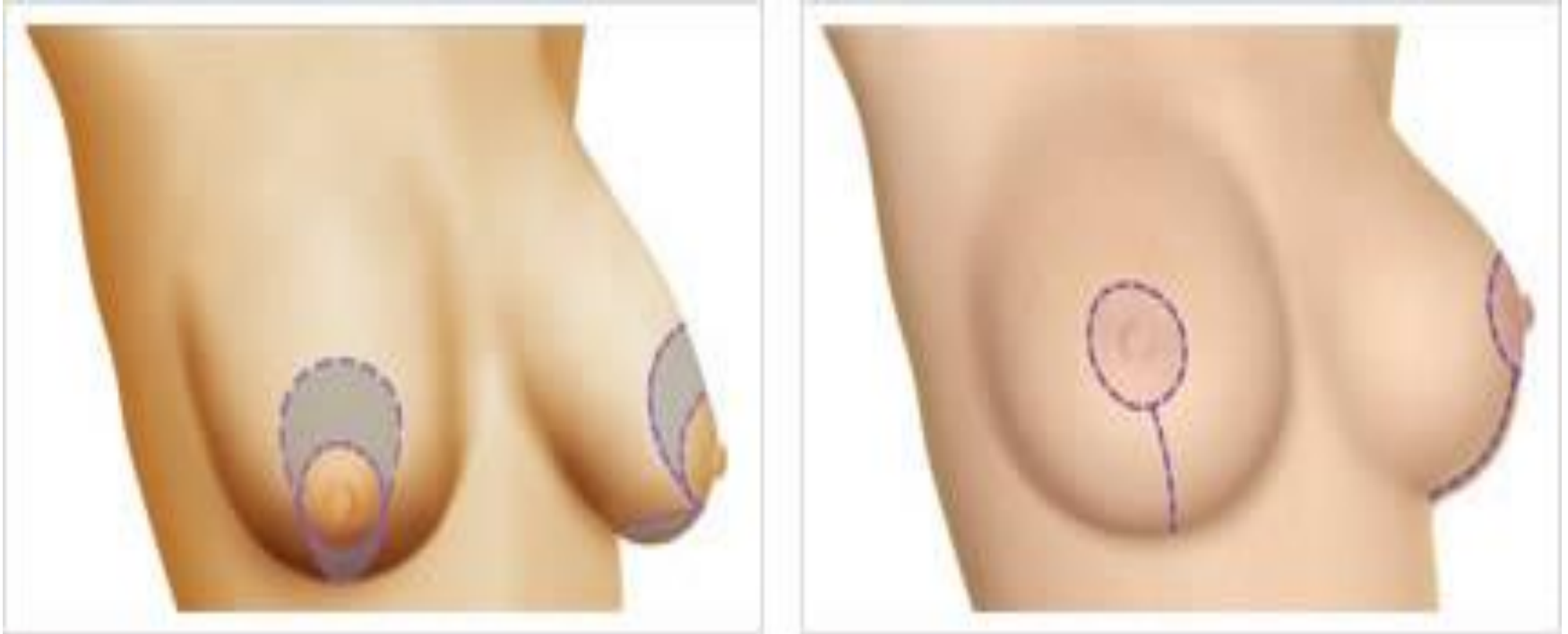


MASTOPEXIA PERIAREOLAR SUBAREOLAR

CICATRICES EN MASTOPEXIA PERIAREOLAR



MASTOPEXIA CON CICATRIZ VERTICAL



CICATRIZ EN MASTOPEXIA VERTICAL











TIPOS DE CICATRICES

ATRÓFICA

Se considera de esta forma cuando hay pérdida de las estructuras subyacentes que apoyan la piel, como el músculo y la grasa. Este tipo de curación es a menudo asociada con el acné, varicela, otras enfermedades, cirugía o accidentes.



QUELOIDE

Tienen una extensión progresiva y no regulada, debido a que el cuerpo no detiene la producción de colágeno nuevo.



HIPERTRÓFICA

Se caracteriza por una proliferación excesiva de la cicatriz y que no se extiende más allá de los bordes de la herida inicial



NORMOTRÓFICA

Es la cicatriz más usual, por lo general consecuencia de lesiones menores. Su apariencia es similar a la de la piel antes de la lesión.



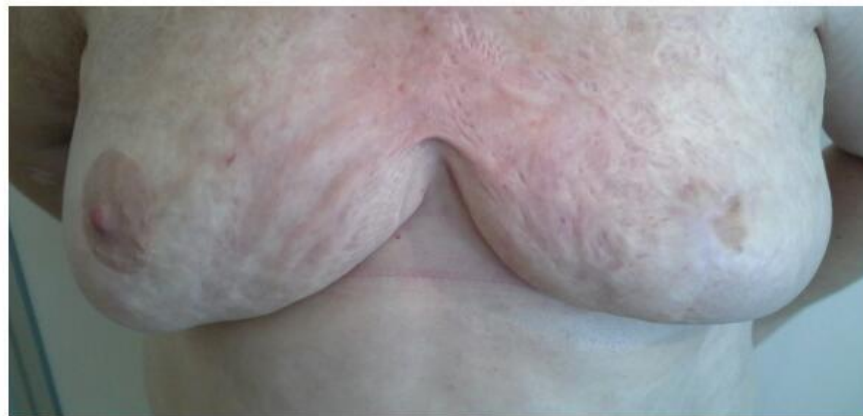
OTRAS APLICACIONES DE MICROPIGMENTACIÓN RECONSTRUCTIVA Y ONCOLÓGICA

MICROPIGMENTACIÓN DE AREOLAS EN CAMBIOS DE SEXO





CREACIÓN DE AREOLA EN PACIENTES CON SECUELAS DE QUEMADURAS



CAMUFLAJE CICATRICES LIFTING FACIAL



RECONSTRUCCIÓN CEJA MASCULINA TRAS ACCIDENTE TRÁFICO



MICROPIGMENTACIÓN CEJAS PACIENTE CON ALOPECIA TRAS QUEMADURAS



MICROPIGMENTACIÓN PARA ELEVAR TONO EN MUCOSA LABIAL EN PACIENTE CON CÁNCER





**MICROPIGMENTACIÓN
PARA CREAR
ÓPTICAMENTE UÑAS
Y ESPACIOS
INTERDIGITALES
MÁS LARGOS**

CAMUFLAJE DE VITÍLIGO



Fuente propia M^a Dolores Pérez Sancho

MICROPIGMENTACIÓN CEJAS PELO A PELO POSTQUIMIOTERAPIA



MICROPIGMENTACIÓN CEJAS PREQUIMIO



TRICOPIGMENTACIÓN PARA CREAR BARBA Y BIGOTE EN SECUELAS DE QUEMADURAS



Riesgos y complicaciones

Ocasionales y leves

- Inflamación local
- Dermatitis de contacto
- Herpes simple
(tratamientos labiales)

Muy ocasionales

- Infección bacteriana, vírica o fúngica

Contraindicaciones

✓ **APLAZAR MOMENTÁNEAMENTE**

Si padece infección, debilidad inmunológica, herpes, conjuntivitis, dermatitis etc.

✓ **NO DEBE REALIZARSE**

Sobre pecas, lunares, queloides, angiomas , verrugas, melanomas , impétigo, psoriasis etc.

✓ **PUEDE REALIZARSE SOLO BAJO SUPERVISIÓN MÉDICA**

En casos de diabetes. hemofilia, cardiopatía, epilepsia, VIH, hepatitis A, B, C y otras patologías crónicas.

CUIDADOS POSTERIORES

Durante los 15 días posteriores:

No tomar el sol ni rayos UVA.

No bañarse en playa ni piscina.

No maquillar la zona tratada.

Aplicar crema regeneradora 2/3 veces al día

MARCAJE AREOLA



Figura 1. Mama izquierda antes de la reconstrucción del complejo areola-pezones (A). Marcaje de la posición del complejo areola-pezones. En la mama contralateral se ha realizado una elevación o mastopexia (B).







www.micropigmentacion.info



www.fundacionricardofisas.org

Toda la información contenida en este material es estrictamente confidencial y está exclusivamente destinada a los participantes de la formación en estética oncológica.

© 2024 Fundación Ricardo Fisas Natura Bissé y Ricardo Fisas Natura Bissé Foundation. Todos los derechos reservados. Prohibida su reproducción total y/o parcial, ni su incorporación a un sistema informático, ni su transmisión en cualquier forma o por cualquier medio, sea éste electrónico, mecánico, por fotocopia, por grabación u otros medios, sin la previa autorización escrita de Fundación Ricardo Fisas Natura Bissé o Ricardo Fisas Natura Bissé Foundation. Todos los logotipos, marcas registradas y nombres comerciales pertenecen a sus propietarios respectivos.

Toda la información contenida en este material es orientativa y está destinada únicamente a dar consejos generales sobre el cuidado de la piel. En ningún caso este material reemplaza cualquier consulta con tu médico/a o profesional médico/a. Para cualquier duda sobre los consejos o el uso de los productos, consulta con tu médico/a, o profesional médico/a o esteticista profesional especializado/a en tratamientos oncológicos. Este material está sujeto a su constante actualización.

Fundación Ricardo Fisas Natura Bissé y Ricardo Fisas Natura Bissé Foundation han testado estos consejos con productos y tratamientos de la marca Natura Bissé®. No se hacen responsables de cualquier uso inadecuado de los consejos o de su uso con productos de otras marcas. La Fundación Natura Bissé Ricardo Fisas y Ricardo Fisas Natura Bissé Foundation no aceptan responsabilidad por la información y las opiniones expresadas en este material por parte de terceros, incluidas las opiniones de los profesionales.